

REPORTE DIARIO N° 377. SITUACIÓN EPIDEMIOLÓGICA PROVINCIAL DE COVID19

Rawson, 20 de marzo de 2021.

Situación epidemiológica nacional: (Datos con Corte 20hs del día 19/03/2021)

Casos Nuevos	Casos Acumulados Argentina	Casos Recuperados acumulados	Casos Activos actuales	Casos Fallecidos acumulados
8.160	2.234.913	2.016.729	163.708	54.476

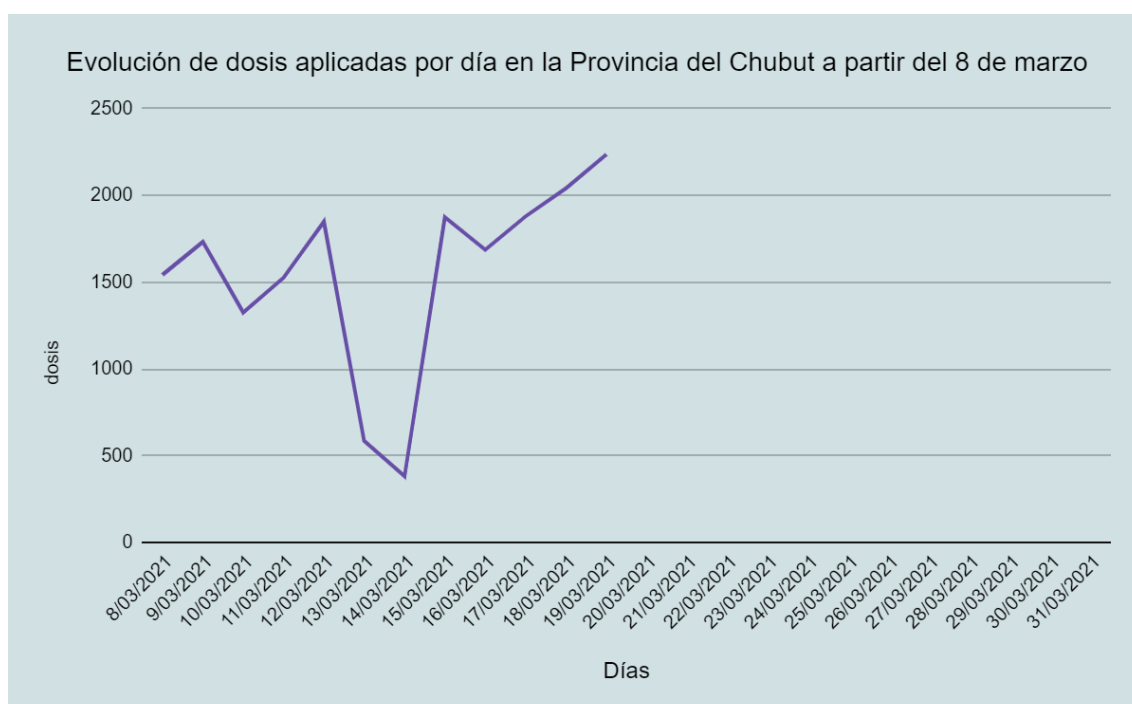
Situación epidemiológica provincial al 20 de marzo (corte de información 13hs)

Casos Confirmados Chubut	Recuperados en Chubut	Fallecidos en Chubut
Reportados del día	Reportados del día	Reportados del día
46	134	0
Acumulados	Acumulados	Acumulados
53.369	51.953	865

Seguimiento Plan Provincial de Vacunación COVID19 (corte de información 20 de marzo 6hs).

Total de vacunas distribuidas a Chubut	Total aplicadas 1° dosis	Total aplicadas 2° dosis	Total de dosis aplicadas	Dosis aplicadas reportadas el 19 de marzo
49.405	30.774	5.288	36.062	2.237

Acceder al siguiente link <https://www.argentina.gob.ar/coronavirus/vacuna/aplicadas>



Situación epidemiológica provincial al 20 de marzo (corte de información 13hs.)

Departamento de Residencia	Casos COVID19 nuevos	Casos COVID19 Fallecidos Acumulados	Casos COVID19 Total Acumulados	Tasas de Incidencia Acumulada por Departamento (por 10.000 hab.)
Biedma	1	149	11056	923
Cushamen	6	14	1098	442
Escalante	18	417	20707	867
F. Ameghino	0	2	92	513
Futaleufú	18	39	3401	688
Gaiman	0	13	892	684
Gastre	0	1	23	168
Languiñeo	0	1	69	221
Mártires	0	1	78	1097
Paso de Indios	0	6	137	763
Rawson	1	186	13701	940
Río Senguer	0	5	526	839
Sarmiento	2	23	1210	784
Tehuelches	0	5	226	410
Telsen	0	3	153	1009

Casos confirmados nuevos reportados en el día de la fecha:

Dieciocho (18) en Comodoro Rivadavia- Rada Tilly.

Dos (2) en Sarmiento.

Uno (1) en Trelew.

Uno (1) en Puerto Madryn.

Dieciocho (18) en Esquel.

Dos (2) en Lago Puelo.

Dos (2) en El Maitén.

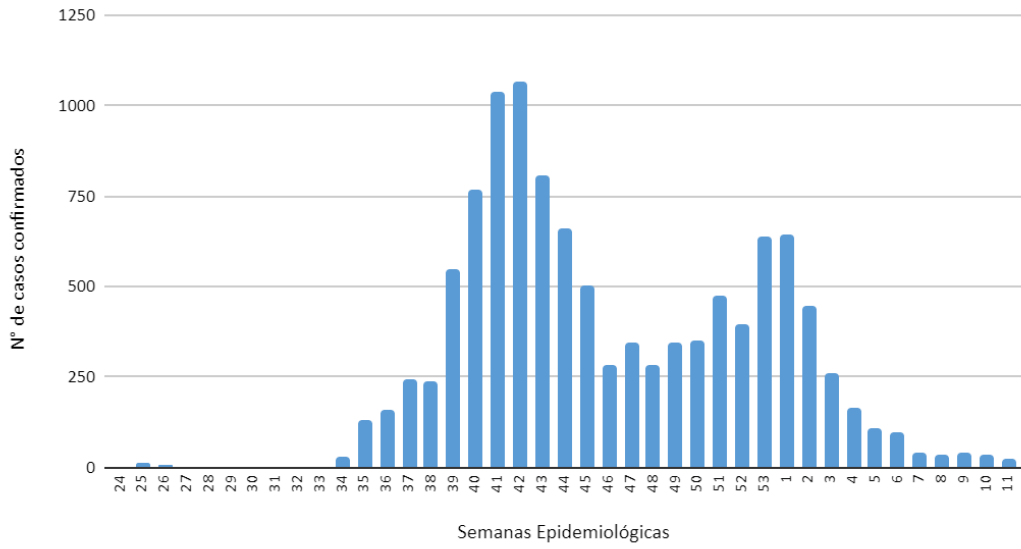
Dos (2) en El Hoyo.

Reporte de Fallecidos con COVID19 en el día de la fecha:

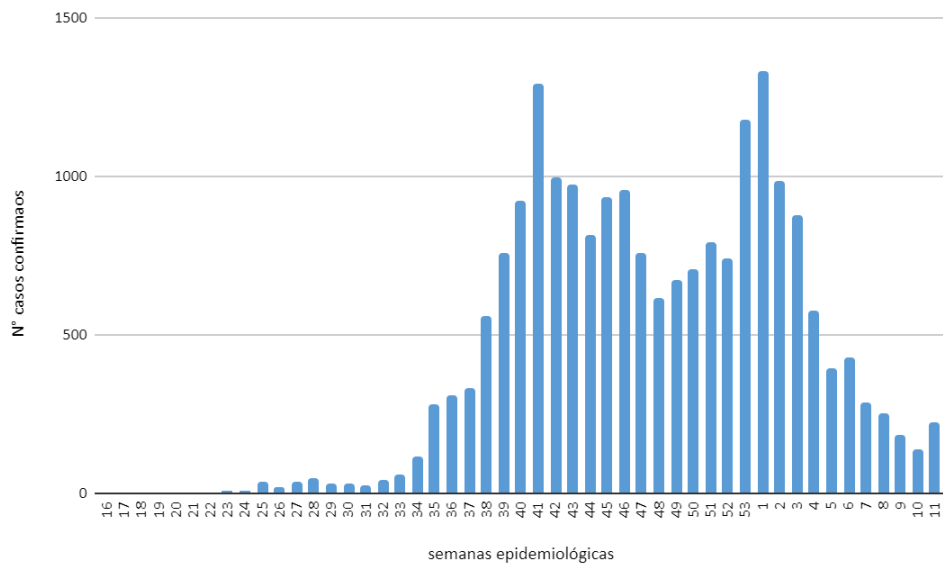
Sin notificación de fallecidos al momento del cierre del reporte.

CURVAS EPIDÉMICAS SEGÚN FECHA DE DIAGNÓSTICO

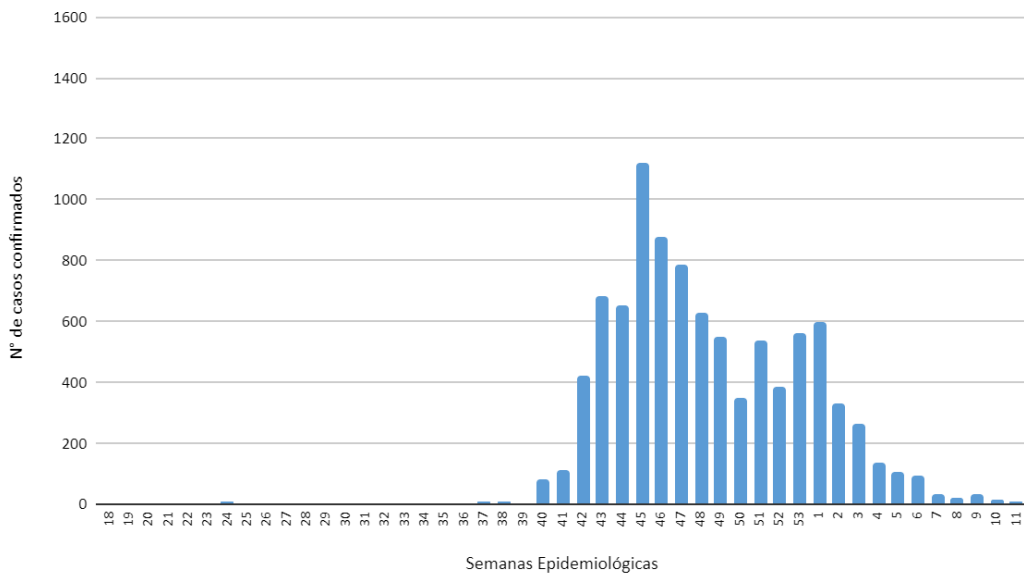
Curva Epidémica de Casos de COVID19 en Puerto Madryn. Chubut
Pandemia 2020-2021



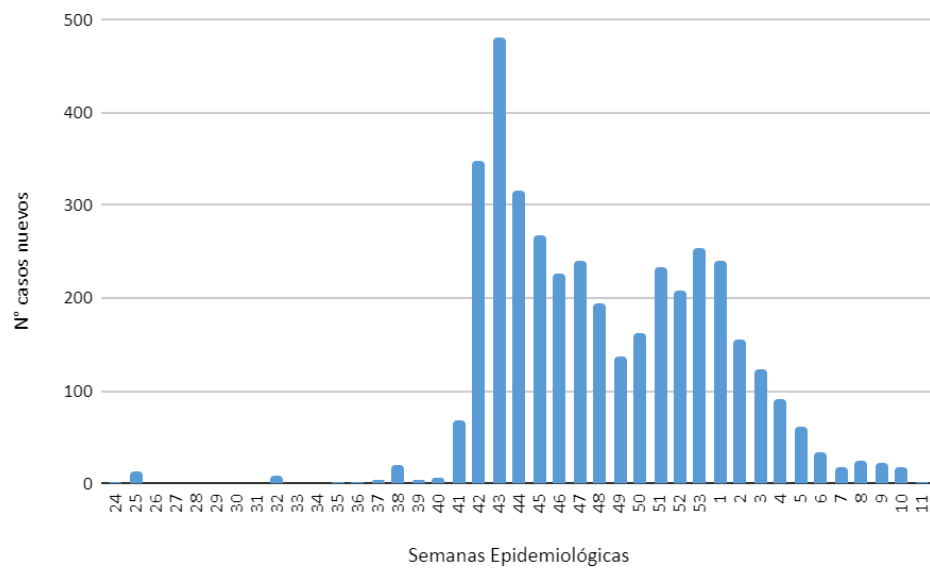
Curva Epidémica de casos de COVID19 en Comodoro Rivadavia - Rada Tilly. Chubut . Pandemia 2020-2021



Curva Epidémica de Casos de COVID19 en Trelew. Chubut Pandemia 2020-2021



Curva Epidémica de Casos de COVID19 en Rawson. Chubut. Pandemia 2020-2021



Curva Epidémica COVID19 Esquel Chubut. Pandemia 2020-2021

