

REPORTE DIARIO N° 343. SITUACIÓN EPIDEMIOLÓGICA PROVINCIAL DE COVID19

Rawson, 13 de febrero de 2021.

Situación epidemiológica nacional: (Datos con Corte 20hs del día 12/02/2021)

Casos Nuevos	Casos Acumulados Argentina	Casos Recuperados acumulados	Casos Activos actuales	Casos Fallecidos acumulados
7.151	2-015.496	1.814.160	151.307	50.029

Situación epidemiológica provincial al 13 de febrero (corte de información 13hs)

Casos Confirmados Chubut	Recuperados en Chubut	Fallecidos en Chubut
Reportados del día	Reportados del día	Reportados del día
110	127	4
Acumulados	Acumulados	Acumulados
50.235*	48.148	782

*Se descuentan del total de casos 60 casos duplicados correspondientes a las localidades de Río Mayo y Sarmiento.

Tasa de Incidencia acumulada provincial (por 100.000 hab.)	7.984,2
Tasa de letalidad provincial	1,6%

Casos confirmados nuevos reportados en el día de la fecha:

Treinta y ocho (38) en Comodoro Rivadavia- Rada Tilly, trece con Nexo Epidemiológico.

Seis (6) en Sarmiento, tres (3) con Nexo Epidemiológico. Se descuentan del total de casos, cincuenta y cuatro (54) casos duplicados.

Uno (1) en Río Mayo. Se descuentan del total de casos seis (6) casos duplicados.

Doce (12) en Puerto Madryn, diez (10) con Nexo Epidemiológico.

Dos (2) en Trelew, sin Nexo Epidemiológico.

Cuatro (4) en Rawson, uno (1) con Nexo Epidemiológico. Se suman al total de casos, seis (6) casos de días previos.

Uno (1) en Gaiman, sin Nexo Epidemiológico.

Treinta y tres (33) en Esquel.

Cuatro (4) en Trevelin

Tres (3) en El Hoyo.

Reporte de Fallecidos con COVID19 en el día de la fecha:

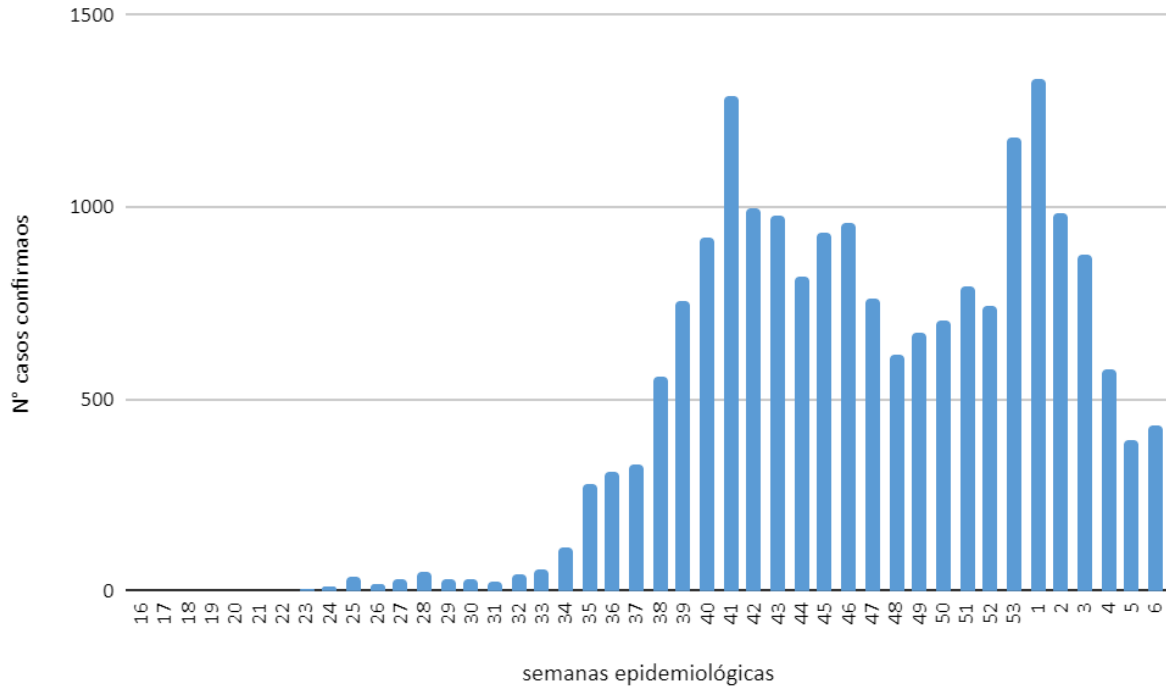
Cuatro (4) fallecidos de Comodoro Rivadavia, dos (2) mujeres de 44 y 81 años, y dos (2) varones de 80 y 82 años.

Localidad de residencia	Casos COVID19 activos					Casos Recuperados (no activos)	Casos Fallecidos	Total CC
	Ambulatorios	En centros intermedios	Internados en Clínica Médica	Internados en UTI				
				sin ARM	con ARM			
C.Rivadavia - Rada Tilly	259	0	23	3	15	18.945	376	19.621
Río Mayo	12	0	0	0	0	391	3	406
Sarmiento	33	0	1	0	0	1038	23	1.095
Alto R. Senguer	0	0	0	0	0	7	0	7
Lago Blanco	1	0	0	0	0	15	1	17
Aldea Beleiro	0	0	0	0	0	3	0	3
R. Rojas	0	0	0	0	0	11	0	11
Facundo	5	0	0	0	0	7	0	12
Trelew	143	0	5	1	8	9.038	117	9.312
Rawson	35	0	2	0	2	4.103	58	4.200
Gaiman	1	0	0	0	0	630	9	640
Dolavon	0	0	0	0	0	197	3	200
28 de julio	2	0	0	0	0	32	0	34
D. Ameghino	0	0	0	0	0	4	0	4
Paso de Indios	0	0	0	0	0	125	6	131
Cerro Condor	0	0	0	0	0	2	0	2
Los Altares	0	0	0	0	0	3	0	3
Las Plumas	1	0	0	0	0	69	1	71
Camarones	0	0	1	0	0	89	2	92
Puerto Madryn	77	33	5	0	3	10.585	143	10.846
Gastre	0	0	0	0	0	22	1	23
Gan Gan	1	0	0	0	0	119	3	123
Telsen	3	0	1	0	0	20	0	24
Pto. Pirámides	6	0	0	0	0	30	0	36
El Hoyo	14	0	0	0	0	122	0	136
Lago Puelo	44	0	0	1	0	325	4	374
Esquel	416	2	6	0	1	1417	11	1.853
Trevelin	39	0	4	0	0	299	6	348
Río Pico	2	0	0	0	0	25	1	28
Corcovado	7	0	0	0	0	75	2	84
El Maiten	11	0	0	0	0	91	1	103
Epuyén	3	0	0	0	0	64	1	68
Gualjaina	4	0	0	0	0	83	4	91
Cushamen	0	0	0	0	0	24	0	24
Tecka	4	0	0	0	0	28	0	32
Cholila	11	0	0	0	0	43	1	55
Gob. Costa	8	0	0	0	0	40	3	51
Paso del Sapo	0	0	0	0	0	6	0	6
J. de S. Martín	46	0	0	0	0	18	1	65
Colan Conhue	0	0	0	0	0	3	1	4
Total Chubut	1.188	35	48	5	29	48.148	782	50.235

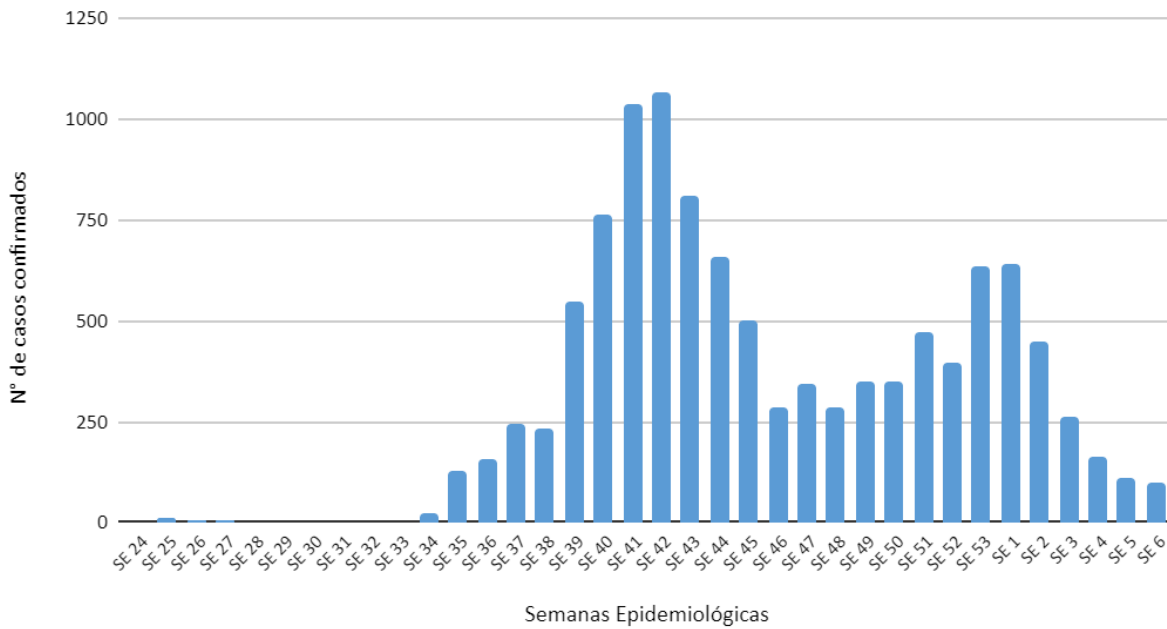


CURVAS EPIDÉMICAS SEGÚN FECHA DIAGNÓSTICO

Curva Epidémica de casos de COVID19 en Comodoro Rivadavia - Rada Tilly. Chubut .
Pandemia 2020-2021

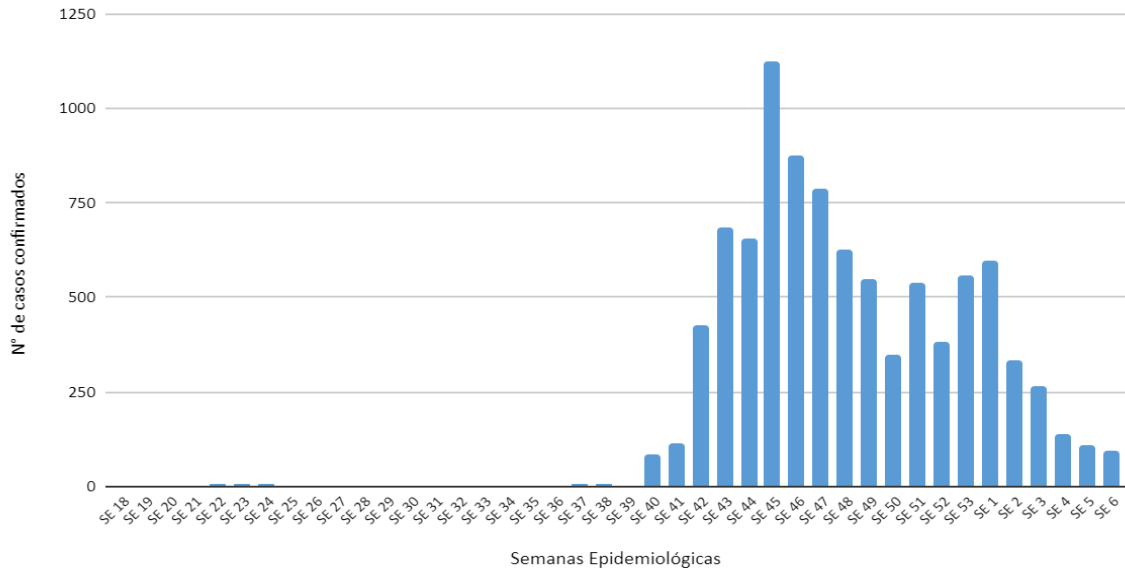


Curva Epidémica de Casos de COVID19 en Puerto Madryn. Chubut
Pandemia 2020-2021

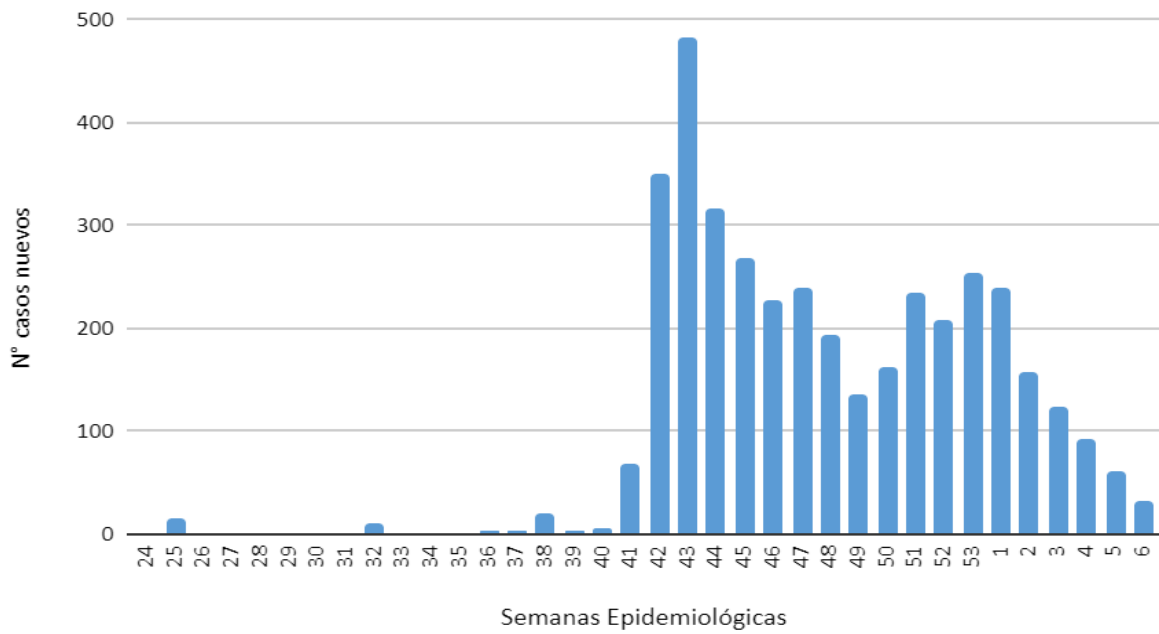




Curva Epidémica de Casos de COVID19 en Trelew. Chubut Pandemia 2020-2021



Curva Epidémica de Casos de COVID19 en Rawson. Chubut. Pandemia 2020-2021



Curva Epidémica COVID19 Esquel Chubut. Pandemia 2020-2021

